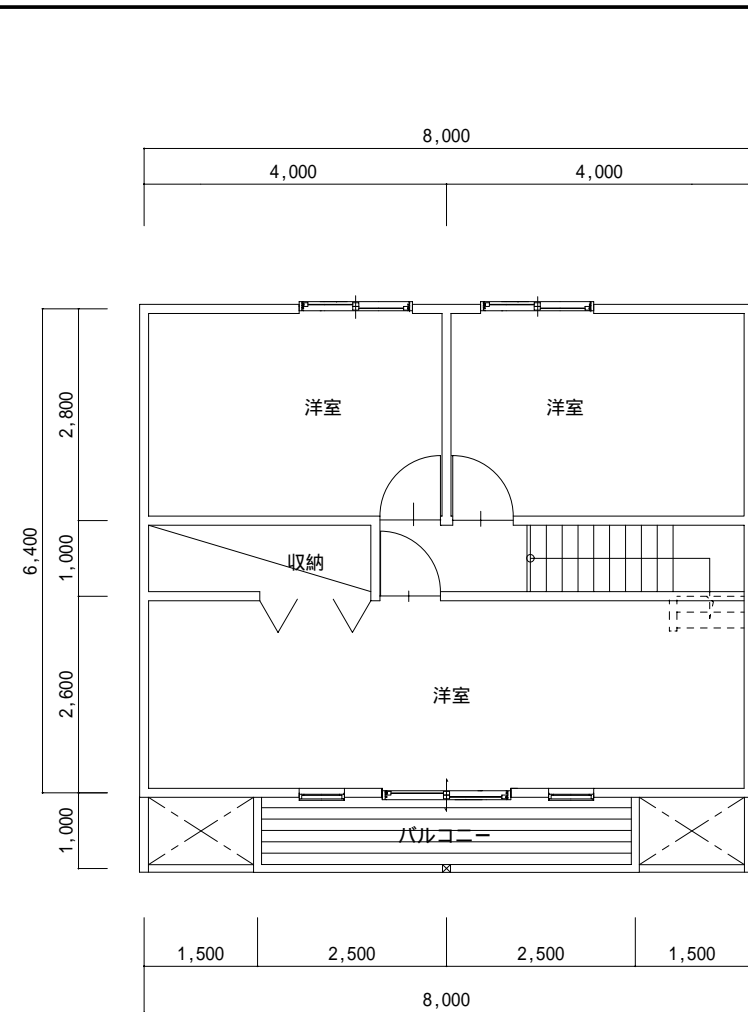
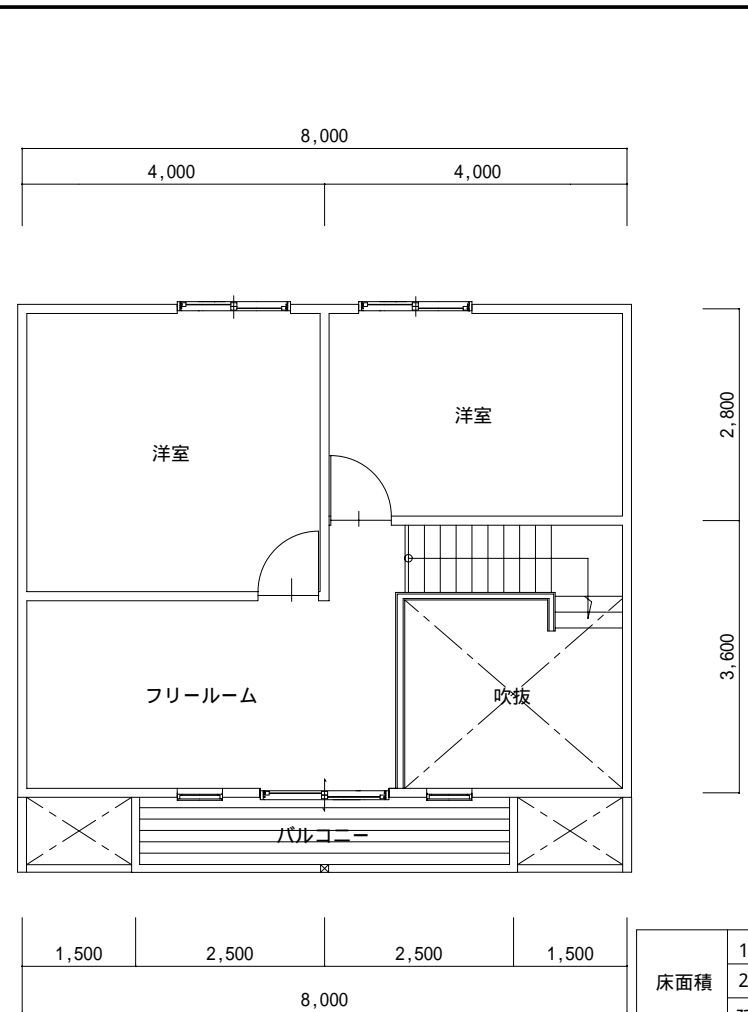


1階平面図



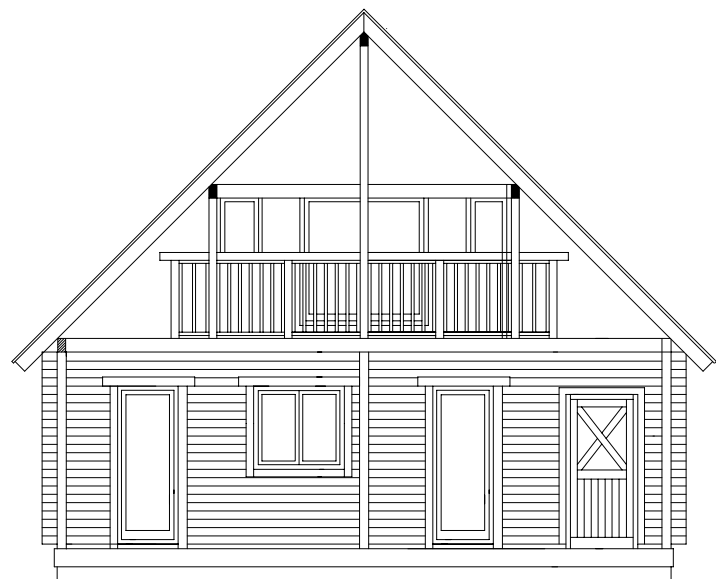
ロフト
吹抜プランA

	m ²	坪
床面積	1階	51.20
	2階	51.20
	延床	102.40
吹抜面積	—	—
デッキ面積	8.00	—
バルコニー面積	5.00	—
施工面積	115.40	34.90



ロフト
吹抜プランB

	m ²	坪
床面積	1階	51.20
	2階	43.82
	延床	95.02
吹抜面積	7.38	—
デッキ面積	8.00	—
バルコニー面積	5.00	—
施工面積	115.40	34.90



東側立面図



東側立面図